



MATÉRIAUTHÈQUE

Nos sélections
du moment

© Famme, table-design.com



LA VIE DU JARDIN

1

Orsol, parement Causse

Les plaquettes de parement en pierre naturelle Causse avec leurs formes allongées et leur grain légèrement érodé rappellent les murs en pierres sèches. Causse est un parement à la pose facile grâce à sa faible épaisseur (3 cm). Posé par collage pierre à pierre, il est jointoyé en finition.

Orsol, parement Causse, prix sur demande.

2

Carré d'Arc, Opus 50 Espace teinte Luberon

La nouvelle dalle Opus 50 Espace de Carré d'Arc, long rectangle constitué de trois éléments aux dimensions variées, enrichit les schémas de pose, en terrasse comme autour de la piscine. Ici, elle apporte sa note design à un ensemble contemporain où formes et teintes se combinent. La teinte Luberon des dalles crée un lien avec les hautes parois lisses et ajourées coloris ardoise encadrant la maison et les murs blancs. Cette dalle déroule un tapis accueillant, qui trace une belle perspective dans un habitat urbain.

Carré d'Arc, collection Espace, Opus 50 teinte Luberon, prix sur demande.

3

Cupa Stone, Travertin Light Mixte

La roche calcaire travertin, avec ses nuances de beige et de noisette à l'aspect brillant, s'harmonise avec tous les styles d'habitation, des plus classiques aux plus modernes. Elle se présente sous différents formats : dallage, pavé, opus Romain 4, margelle, marche, couverture, bordure et plinthe. Existe en finition vieillie ou adoucie.

Cupa Stone, Travertin Light Mixte, à partir de 27,36 €/m² hors pose.

4

Alkern, dalle Mosaic

Les carreaux de ciment d'antan sont revisités avec un look résolument tendance ! Mosaic s'intégrera de manière originale à une grande terrasse ou à un jardin de ville en revêtement grâce à de multiples combinaisons possibles selon le sens de pose, qui se fait sur sable ou sur gravillons. La protection M-Coat évite la mousse, les salissures, et résiste au gel. Existe en deux coloris.

Alkern, In'Stone, carreau céramique Mosaic, 60 x 60 cm, prix sur demande.

5

Bradstone, dalle New York

Cette dalle très grand format propose une surface légèrement travaillée pour garantir un ouvrage lumineux autour de la maison ou de la piscine. Sa sobriété et ses teintes actuelles en font la dalle idéale pour de grandes terrasses modernes.

Bradstone, dalle New York, 100 x 80 cm, prix sur demande.



1



2



3



4



5



6



7

6

Lapeyre, dalle Berlingo

Berlingo est un carrelage d'extérieur en grès cérame pleine masse, antiglissant, ultra-résistant et haut de gamme. Son aspect béton apporte un effet contemporain sur votre terrasse, allée ou balcon. Existe en quatre formats.

Lapeyre, dalle Berlingo, prix sur demande.

7

Edycem, dalle Dolbeï

Ces dalles extérieures multiformats en grès d'Inde apportent toute la qualité et l'authenticité de la pierre naturelle, d'origine sédimentaire. Elles se déclinent sous forme d'opus en quatre formats aux couleurs nuancées. L'entretien se fait à l'eau claire et au savon neutre. Existe en gris et en deux finitions : Dolbeï (vieillie) ou Pepper (naturelle).

Edycem, dalle Dolbeï, épaisseur 2 cm, prix sur demande.

8

Ariosteia, dalle CM2

Avec la collection CM2, Ariosteia propose des dalles en grès cérame assurant la continuité entre intérieur et extérieur, de plus il est possible de réaliser du mobilier sur mesure coordonné aux revêtements et à la pose. Elles sont idéales pour les pavages extérieurs, même surélevés, et sont drainantes.

Ariosteia, collection CM2, dalle Teknostone Light Grey, 120 x 60 cm, 79,90 € HT/m²

9

Ariosteia, dalle grand format sur herbe CM2

La large collection CM2 d'Ariosteia propose des dalles grand format en grès cérame à poser à sec sur un sol engazonné. Faciles à installer, très maniables lors de l'inspection des éventuelles installations situées au-dessous, elles sont idéales pour les sols à usage public ou privé.

Ariosteia, collection CM2, Materie High-Tech Diorite, 120 x 60 cm, 79,90 € HT/m²

10

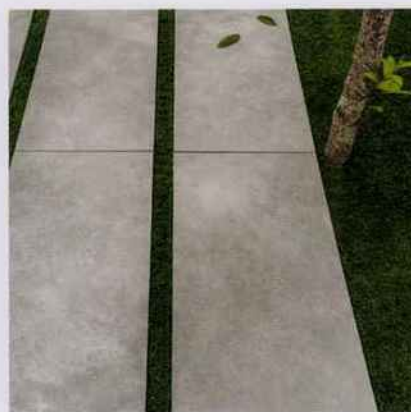
Grespania, carrelage Atlas

Le carrelage grès cérame à forte épaisseur est idéal pour de nombreuses surfaces à l'intérieur ou à l'extérieur. Sa facilité d'entretien et sa résistance font de lui un matériau pratique et adapté à la construction comme à la rénovation. Ce modèle présente le double avantage d'offrir l'esthétique chaleureuse du bois et la facilité d'entretien du carrelage.

Grespania, carrelage Atlas, 45 x 90 cm, disponible dans les points de vente VM, prix sur demande.



8



9



10



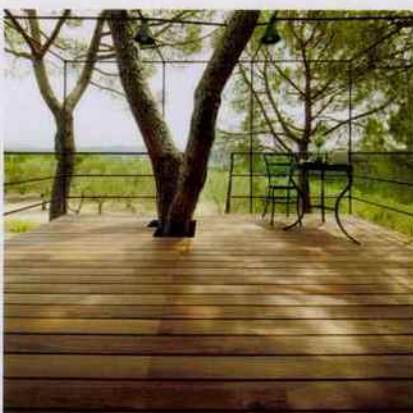
11



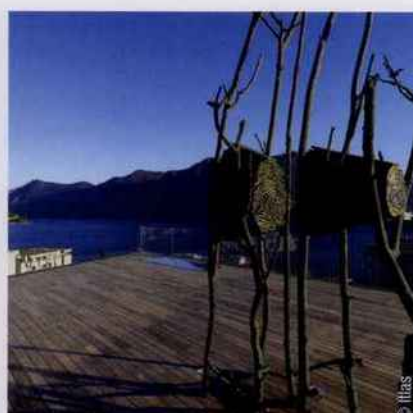
12



13



14



15



16

11

Carré d'Arc, pavé béton Montréal

L'assemblage de ces deux grands formats permet de réaliser de grandes surfaces élégantes. La pose en bande de largeur commune de 15 cm permet une mise en œuvre simple et rapide. Le système d'ergots distanceurs sur chaque côté du pavé permet de réaliser le joint minimum nécessaire de 3 mm. Les finitions brut non vieilli ou grenailé brossé sont disponibles en gris nuancé et anthracite.

Carré d'Arc, pavé béton Montréal, épaisseur 6 mm, prix sur demande.

12

Décocéram, carrelage béton Avalon

La série Avalon imite à la perfection le béton et habille vos sols avec caractère. Sa finition à l'aspect brut met en valeur le style industriel de votre extérieur. Un grès cérame aux variations de gris comme marquées par le temps.

Décocéram, carrelage Avalon, 40 x 80 cm, 35,90 €/m²

13

Rouvière, collection Sermisilk-Manoir

La gamme Sermibéton de Rouvière propose le dallage béton Sermisilk-Manoir à l'esthétique contemporaine et sobre pour carrelage extérieur, escaliers et margelles de piscine. Résistant, non gélif, sa patine naturelle s'embellit au fil du temps. Traité hydrofuge et oléofuge, non filmogène, il assure une faible retenue de chaleur. Existe en douze teintes.

Rouvière, gamme Sermibéton, collection Sermisilk-Manoir, sur mesure jusqu'à 110 x 110 cm, épaisseur 4 cm, 65,80 € HT/m²

14

Listone Giordano, lame en teck

Listone Giordano propose une gamme outdoor de planchers en bois à haute valeur technologique. La pose est rapide et efficace grâce à un système de fixation révolutionnaire breveté ClipJuAn qui favorise la circulation de l'air entre les planches, éliminant ainsi les zones d'accumulation potentielles d'humidité nuisibles pour le bois.

Listone Giordano, plancher en teck, épaisseur 23 mm, hauteur totale 41 mm, prix sur demande.

15

Itias, lame en teck

Le rooftop de cet immeuble est sublimé par des lames en teck d'Asie naturellement durable en extérieur. Un bois qui se patine au fil du temps. Pour preuve, ce bois est utilisé pour les yachts ou dans le secteur de l'hôtellerie. **Itias, lame en teck, largeur 9 ou 12 cm, longueur de 80 à 200 cm, épaisseur 2 cm, à partir de 220 €/m²**

16

Deceuninck, lame Essentielle XL

Cette lame en bois composite Twinson alvéolaire – une alternative écologique aux bois tropicaux – très contemporaine associe une largeur de 180 mm, de fines rayures et trois coloris naturels et tendance. Facile à entretenir et à poser avec des fixations amovibles et sans vis apparentes, Essentielle XL résiste aux impacts et elle ne se fend pas.

Deceuninck, lame Essentielle XL, prix sur demande.